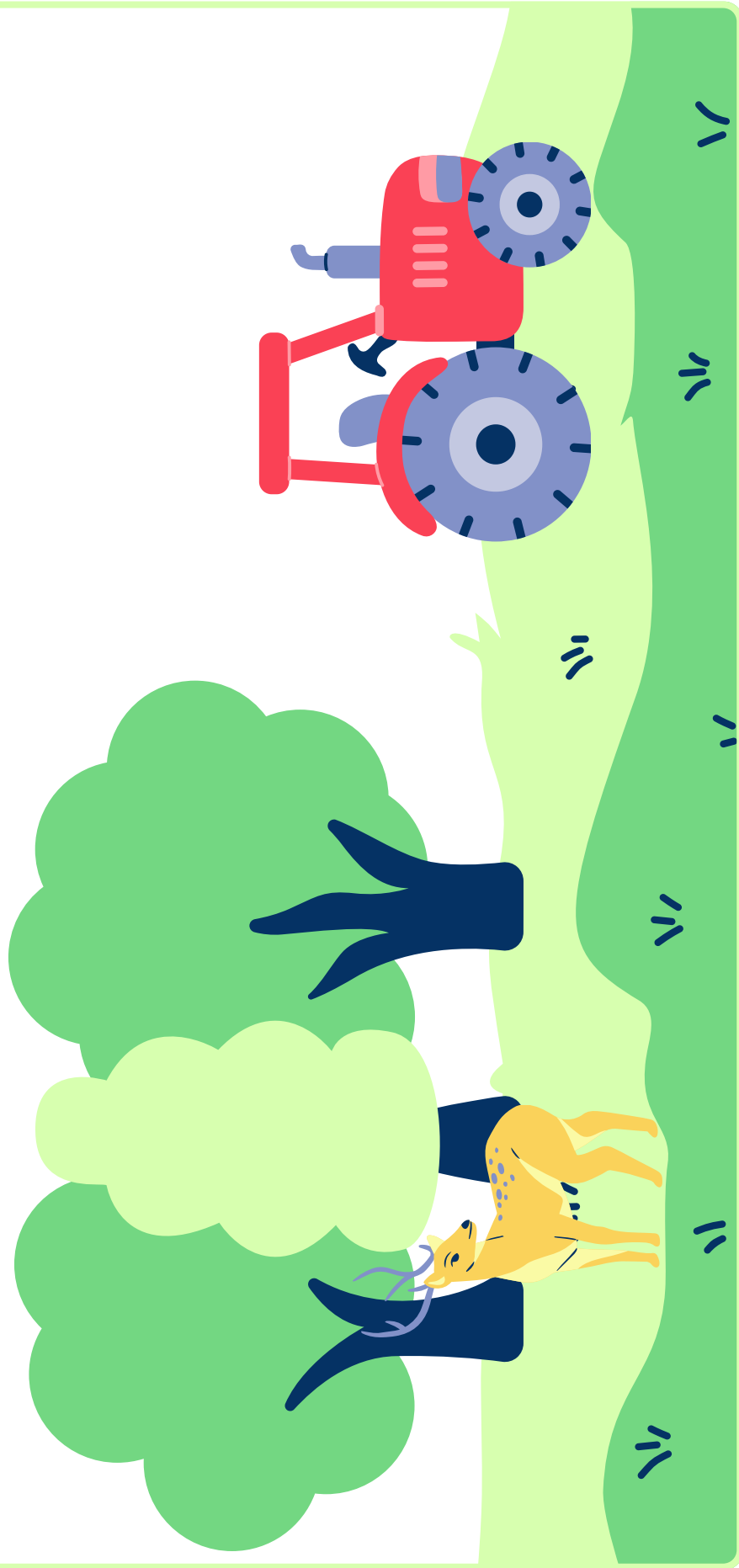
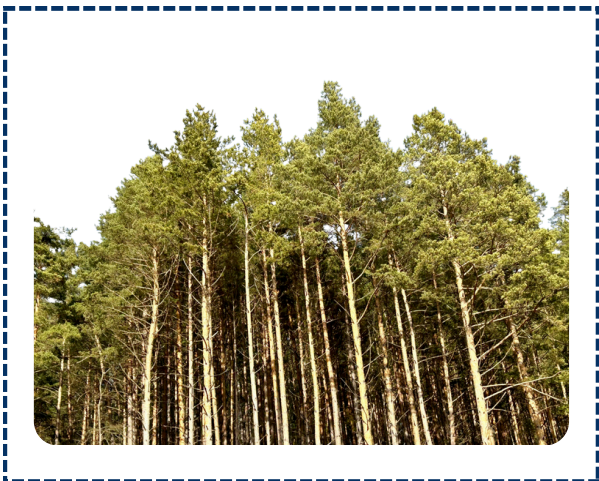
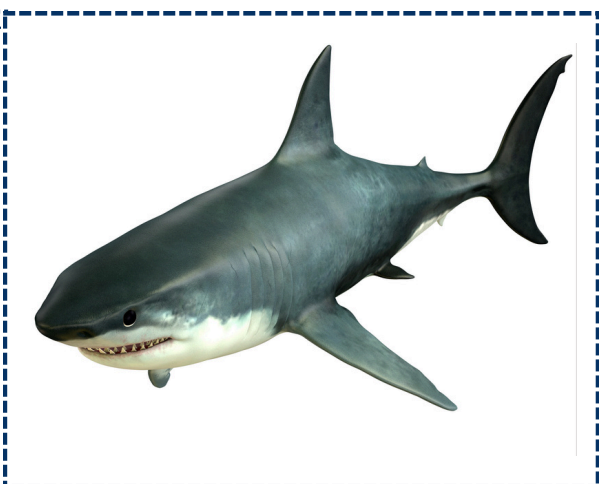


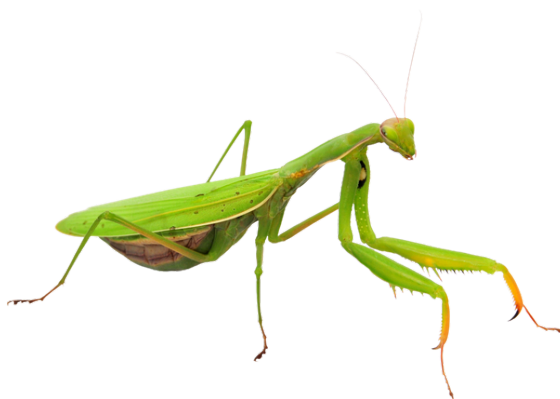
ВОДНА СРЕДА



СУХОЗЕМНА СРЕДА









НАШАТА СРЕДА Е: ВОДНА

Опишете с 3 до 5 изречения условията около вас:

.....

.....

.....

.....

.....

.....

.....

.....

.....

.....

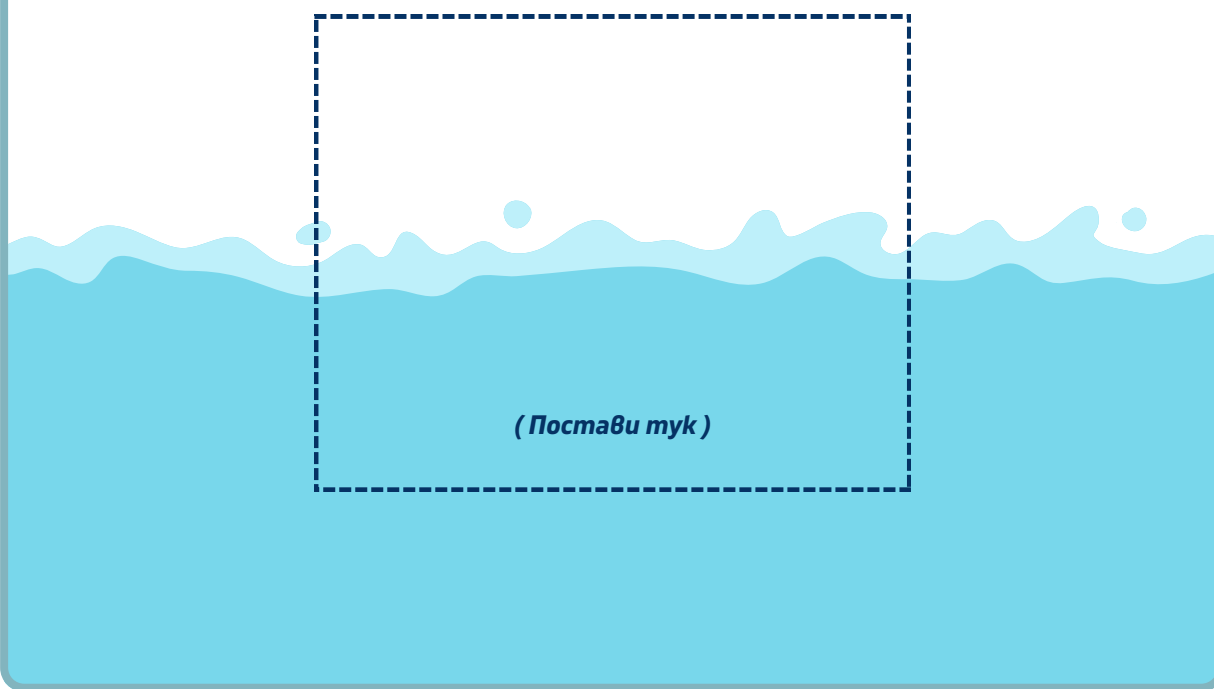
.....

.....

.....

.....

.....





НАШАТА СРЕДА Е: СУХОЗЕМНА

Опишете с 3 до 5 изречения условията около вас:

.....

.....

.....

.....

.....

.....

.....

.....

.....

.....

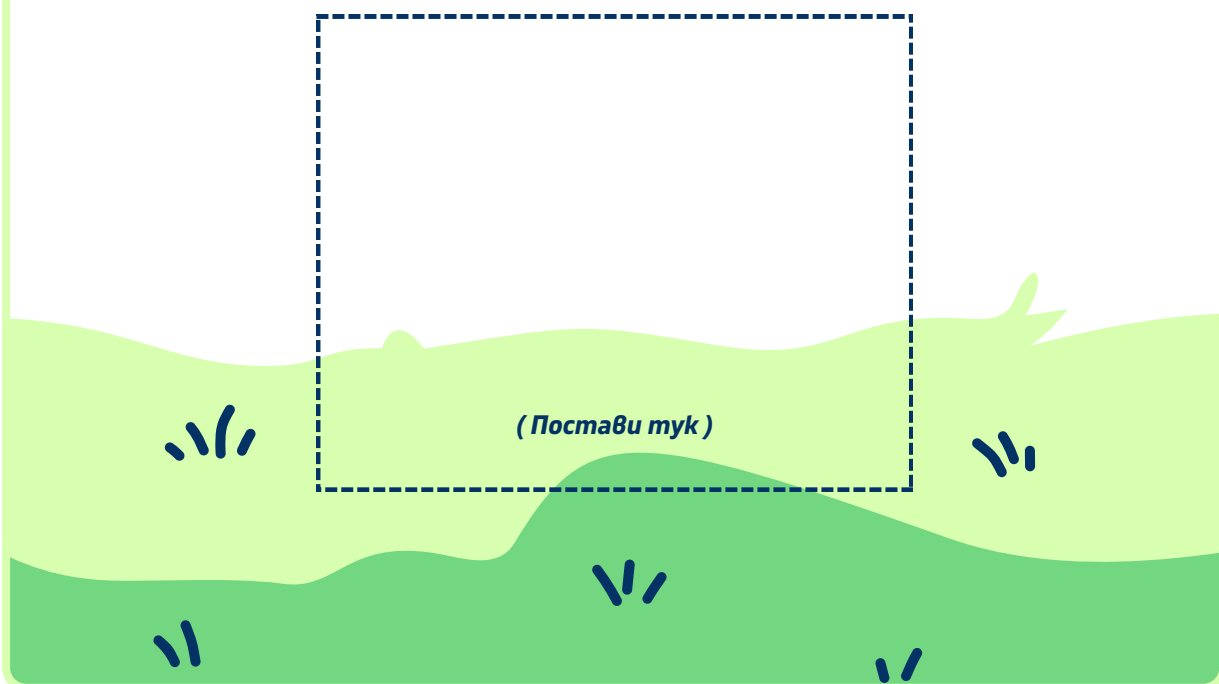
.....

.....

.....

.....

.....





ПРОЕКТ: „МОЯТ ИДЕАЛЕН ДОМ ЗА"

Име: Клас: Дата:.....

ЗАДАЧА: „Клиенти и условия за живот.“

Изберете си само едно животно. Нарисувайте дома му и напишете 3 неща, които сте му осигурили.

- Г-н Къртица: Иска да е тъмно, да е под земята и да е защитен от лисици.
- Г-жа Катерица: Иска да е високо, да е сухо и да има склад за храна.
- Г-н Щъркел: Иска да е на много високо, да има изглед към небето, но да е близо до блато (за храна).

(Място за рисунка)

Необходими условия:

.....

.....

.....

.....

.....

.....

.....

.....

.....



БИЛЕТ ЗА ИЗХОД:

Име: Клас: Дата:

1. МИТНИЧЕСКА ПРОВЕРКА.

„На митницата пристига странен пътник – г-н Пингвин. В паспорта му пише:
Имам криле, но не летя. Плувам отлично с плавници във водата, но снасям
яйцата си на сушата.“

ТВОЯТА МИСИЯ:

Като митнически служител, ти трябва да му осигуриш правилен дом.

1. Къде ще го настаниш?

(Опиши с 2-3 изречения: Как изглежда това място? Има ли вода, суша или и
гвете? Какви са условията там?)

.....

.....

.....

.....

.....

.....

.....

.....

.....

.....

2. Защо избира точно това място? (Обосновка)

(Използвай уликите от паспорта му, за да го докажеш!)

.....

.....

.....

.....

.....

.....

.....

.....

.....

.....