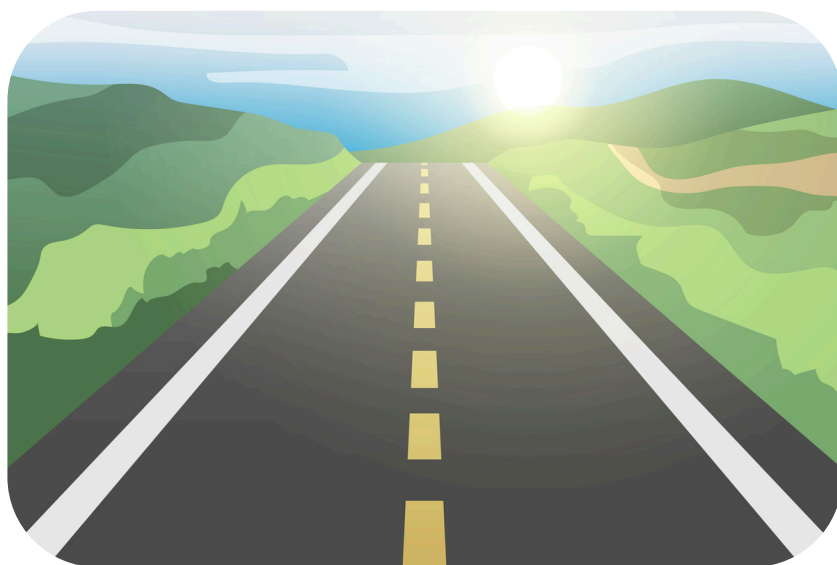


## Картинки за провокиране на интереса



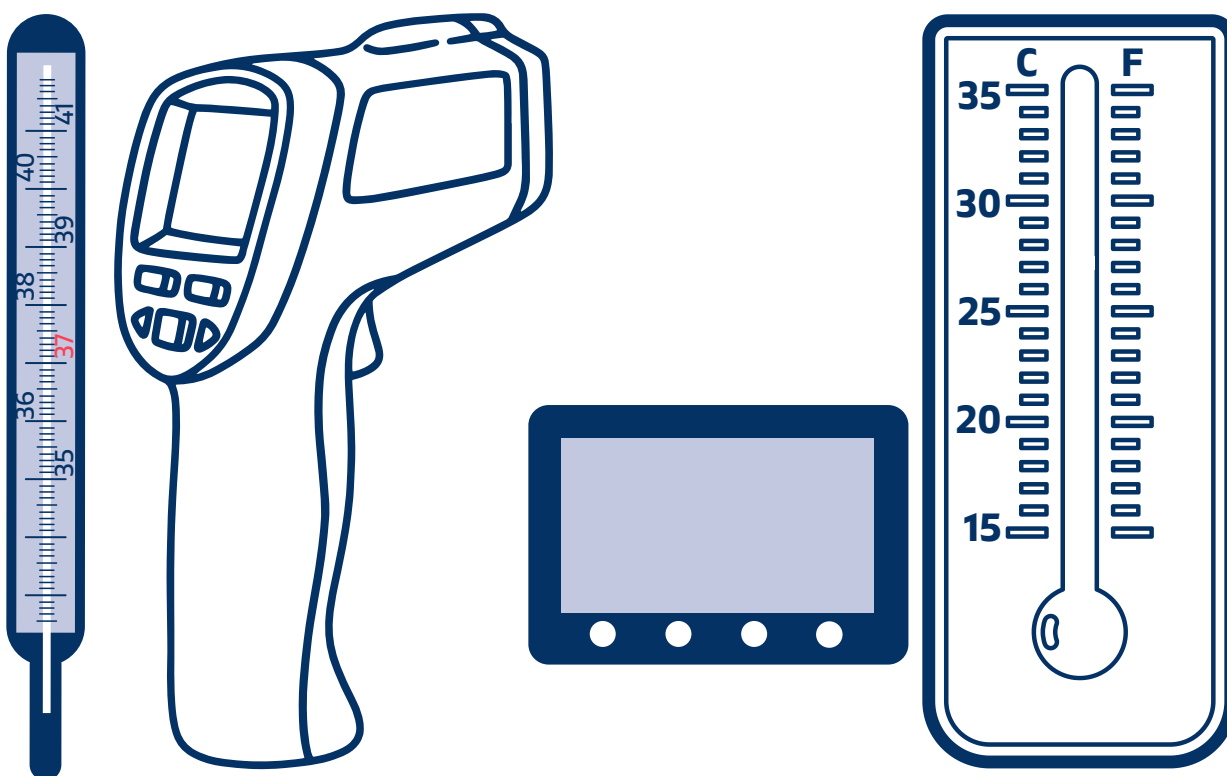
# Имаш ли температура?

Име: ..... Клас: ..... Дата: .....

## Задание 1. Температурно изследване

а) Попълни своята температура на двата вида термометри.

б) Попълни температурата в класната стая на двата вида термометри.



в) Отговори на въпросите:

1. Какво влияе на температурата на стаята?

---

---

2. Променя ли се температурата на човек с промяната на сезоните?

---

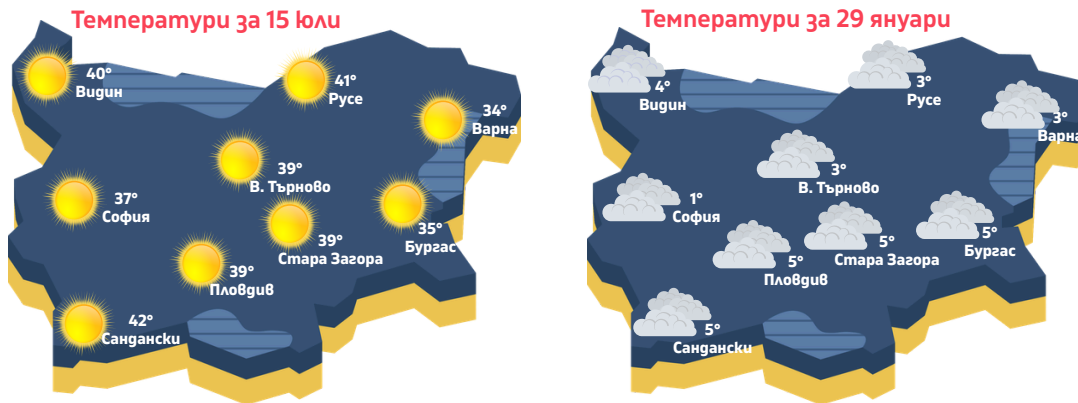
3. При какви условия се променя температурата на човека?

---

---

## Задание 2. Млади метеоролози

Разгледай двете карти на България с измерените температури в различните градове през **лято** и **зимата**.



Използвайте данните от картите и попълнете в таблицата измерените температури в **София**, **Видин**, **Сандански** и **Варна**.

Град	Температура през лятото	Температура през зимата
София		
Видин		
Сандански		
Варна		

Отговори на въпросите:

- В кой от тези четири града е измерена най-висока температура?  
\_\_\_\_\_
- А в кой е измерена най-ниска температура? \_\_\_\_\_
- Кой е най-топлият град през зимата? \_\_\_\_\_
- А кой е най-прохладният през лятото? \_\_\_\_\_

## Самопроверка

Как се справи с този работен лист?

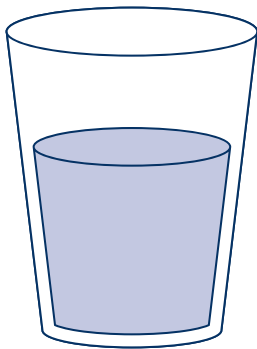


# Какво научих днес?

Име: ..... Клас: ..... Дата: .....

## Задание 1. Проверка на наученото

Измери температурата на водата в чашата и я запиши. След това я сравни с температурата, която е измерило твоео гругарче в неговата/нейната чаша.



Моята  
чаша

\_\_\_\_\_ °C  \_\_\_\_\_ °C



Чашата на  
гругарчето ми

## Задание 2. Моите впечатления

Попълни.

Какво научих днес и ще ми бъде полезно?

## Самопроверка

Как се справи с този работен лист?

