

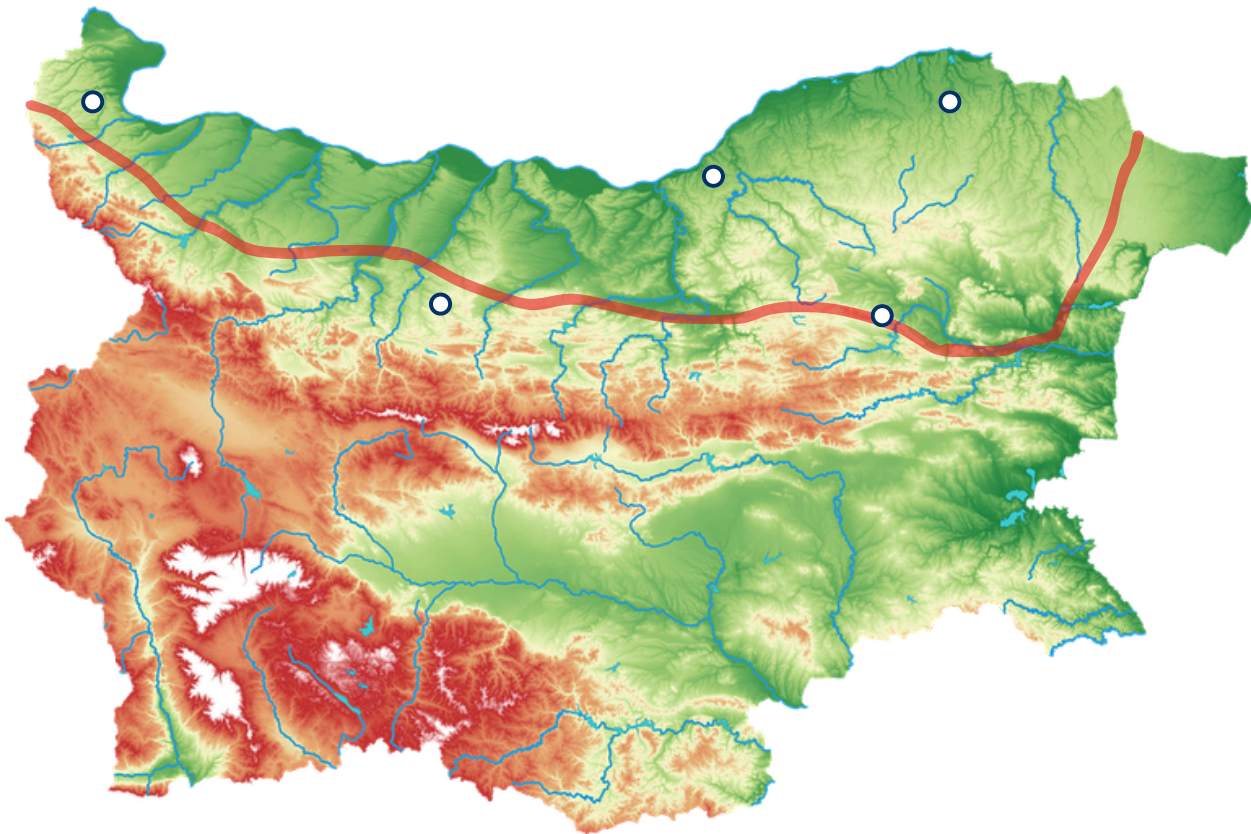
Пътешествие из България

Клас: 4. ____

Име: _____

Дата: _____

Запишете наименованието на областта, която изучавате. Означете природните обекти в нея, които разглеждате. Означете по-големите градове в областта. Запишете си 3 интересни неща, които запомнихте.



3 неща, които запомних:

ЕКСКУРЗОВОДСКИ ТЕФТЕР

Клас: 4. ____

Име: _____

Дата: _____



Извадете информация за обекта, който ще представите.



Наименование на обекта:



Къде се намира?



С какво е известен/важен?



Интересен факт...



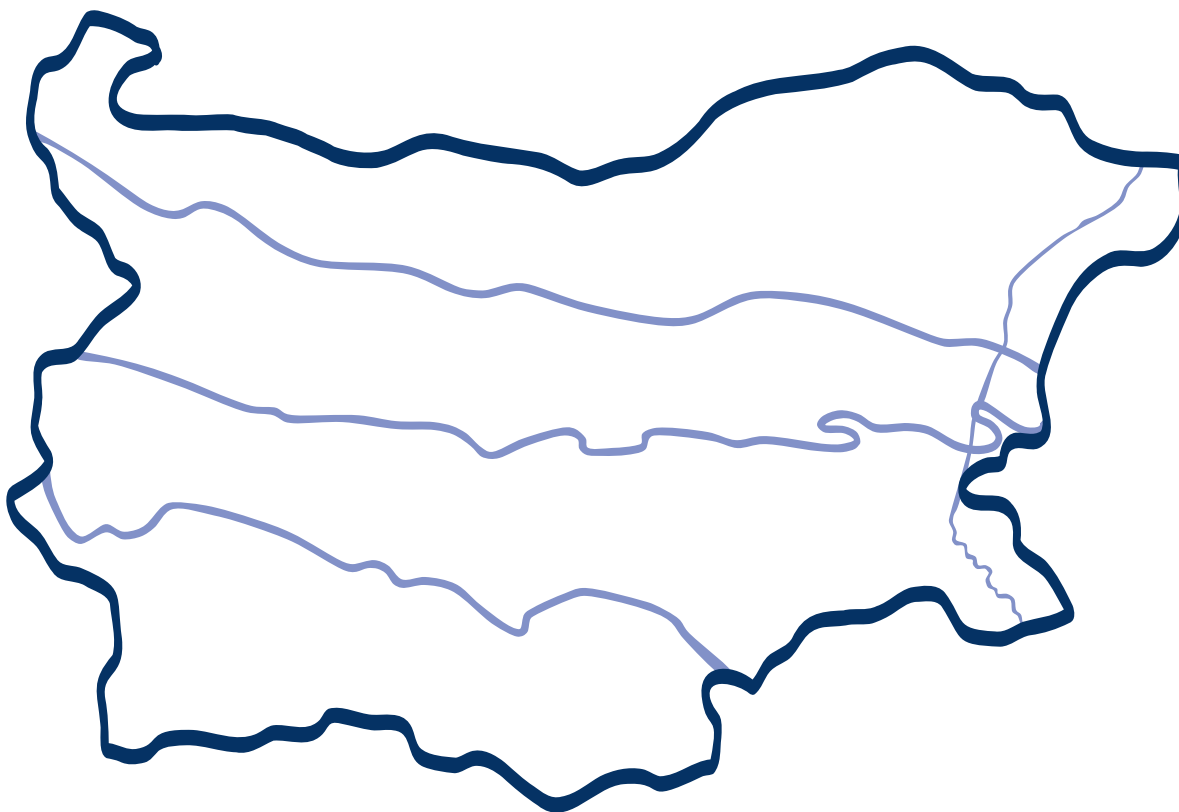
ПОЗНАВАМ ДУНАВСКАТА РАВНИНА

Клас: 4. ____

Име: _____

Дата: _____

1. Оцвети Дунавската равнина в подходящи цветове.
2. Нанеси на картата с подходящи знаци и наименованията на следните обекти: р. Дунав, Дунавската равнина, гр. Видин, гр. Русе, гр. Добрич, Добруджа.

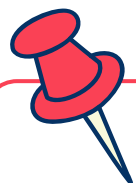


3. Опиши основните стопански дейности, с които хората в региона се изхранват.

САМООЦЕНКА

Как се справи с този работен лист?





Природни обекти:

Река Дунав
Река Искър
Река Янтра
Стара планина (като южна
граница на равнината)
Добруджа
ез. Сребърна



Градове:

Русе
Плевен
Видин
Силистра
Разград
Шумен
Добрич

ПРИЛОЖЕНИЕ 2

Човек и общество

4 клас

n

Граг Русе

Граг Русе

Граг Русе

Граг Русе

Река Дунав

Река Дунав

Река Дунав

Река Дунав

Езерото Сребърна

Езерото Сребърна

Езерото Сребърна

Езерото Сребърна

Добруджа

Добруджа

Добруджа

Добруджа

Граг Вугин

Граг Вугин

Граг Вугин

Граг Вугин