



Клас:
11. клас



Предмет:
Час на класа



Времетраене:
40 минути

преподаваме.bg

Как работят европейските избори?

Основни послания:

- » ЕП е основният законодателен орган на ЕС, който функционира по подобен начин на българския парламент
- » ЕП е съставен от представители на всички държави-членки на ЕС, които се избират от гласоподавателите в съответните държави
- » В България гласуваме за българските представители в ЕП
- » Европейските депутати, избрани от България, се присъединяват към различни партии в ЕС



Европейски
парламент



Съфинансирано от
Европейския съюз

Заедно за ЕС

СТЪПКА 1:

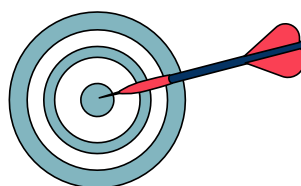
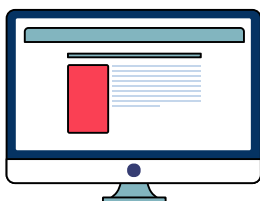
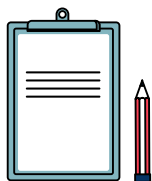
Ангажиране и представяне на темата (12-15 минути)

Всички чуваме в ежедневието си новини за Европейския съюз и неговите звена. Знаем, че като членове на Съюза имаме представители във всяко негово звено. Всеки от пълнолетните български граждани може да има пряко влияние върху хората, които влизат в едно от тези звена. Знаете ли кое е то?

Учениците вероятно ще се досетят, че става въпрос за Европейския парламент. Попитайте ги какво знаят за този парламент - какви са неговите задачи и правомощия? В хода на тази първоначална дискусия можете да ги насочите към това какво правят парламентите като цяло.

Раздайте на учениците си следната таблица и им дайте няколко минути да се опитат да я попълнят по двойки.

	ЕС	Еквивалент в България
Период на провеждане на избори за парламент	Веднъж на 5 години	
Брой членове на парламента	751	
Кой избира членовете на парламента	Гражданите на ЕС, които имат право на глас	
Законодателен орган	Европейски парламент	
Изпълнителен орган	Европейска комисия	
Кой орган одобрява председателя на Комисията и нейния състав?	Европейски парламент	



След като са попълнили таблицата доколкото могат, обсъдете с учениците верните отговори (можете да ги намерите в долната таблица) и демонстрирайте, че начинът на функциониране на ЕС много наподобява начина на функциониране на българската политическа система.

	ЕС	Еквивалент в България
Период на провеждане на избори за парламент	Веднъж на 5 години	<i>Веднъж на 4 години</i>
Брой членове на парламента	751	<i>240</i>
Кой избира членовете на парламента	Гражданите на ЕС, които имат право на глас	<i>Българските граждани, които имат право на глас</i>
Законодателен орган	Европейски парламент	<i>Народно събрание</i>
Изпълнителен орган	Европейска комисия	<i>Министерски съвет</i>
Кой орган одобрява председателя на Комисията и нейния състав?	Европейски парламент	<i>Народно събрание</i>

СТЪПКА 2:

Изследване/приложение (15 минути)

Покажете на учениците си следното видео (~6 минути): [ВИЖ ТУК>>](#)

Докато го гледат, дайте им за задача да извадят основни факти за устройството и функционирането на Европейския парламент. Можете да ги насочите със следните въпроси:

- Къде се намира седището на ЕП?
 - » Страсбург, политическа работа в Брюксел, административна работа в Люксембург



2. Кои са трите основни правомощия на ЕП?
 - » Разработване и приемане на законите на ЕС
 - » Разработване, приемане и проследяване на бюджета на ЕС
 - » Контрол върху други институции и агенции на ЕС

3. Каква е организацията на работа в ЕП?
 - » Пленарна седмица
 - » Седмица за заседания на комисии
 - » Седмица за срещи с политическите групи
 - » Седмица за срещи с избиратели

4. Какви са политическите партии в ЕП? Те съвпадат ли с политическите партии в България?

5. По какъв начин мога аз като избирател да се свържа с представителите си в ЕП?

След края на видеото, дайте 5 минути на учениците си в същите двойки да се опитат да отговорят на горните въпроси. След това за още 5 минути обсъдете отговорите.



СТЪПКА 3:

Дискусия (10 минути)

Задайте на учениците си следния въпрос за дискусия:

След наученото от видеото и таблицата, как според вас е най-полезно човек да се информира за изборите за Европейски парламент? Какво трябва да знаем, преди да упражним правото си на глас?

В дискусията и обобщението на урока доведете учениците до следните изводи:

- » Европейските избори се организират, за да изберете кой искате да защитава Вашите интереси в ЕС.
- » Политическите партии в ЕС са различни от партиите в България. За да разберете за кого да гласувате, трябва да проверите коя българска партия с коя европейска партия е свързана и да проверите дали нейната политика отговаря на вашите убеждения.
- » Всеки гласоподавател има право да се свързва с представителите си в ЕП (както и в българското Народно събрание) и да изисква от тях информация, както и да прави предложения



Европейски
парламент



Съфинансирано от
Европейския съюз

Заедно за ЕС