





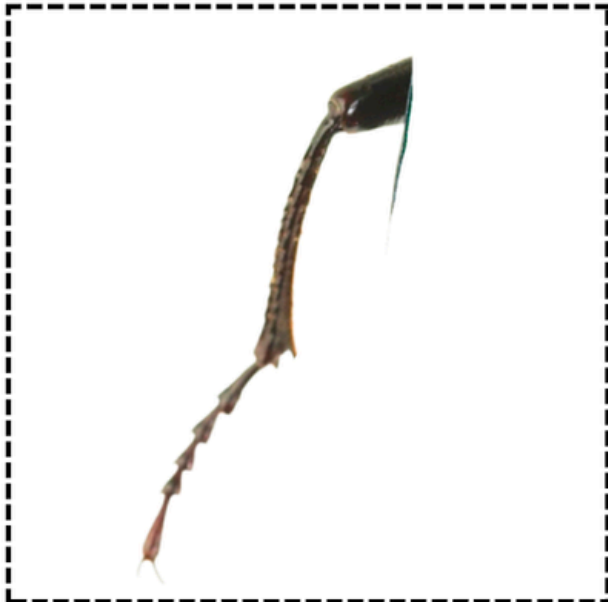
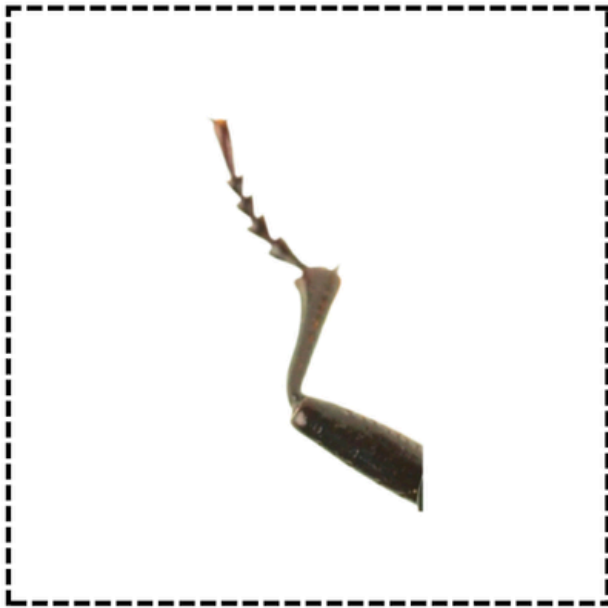


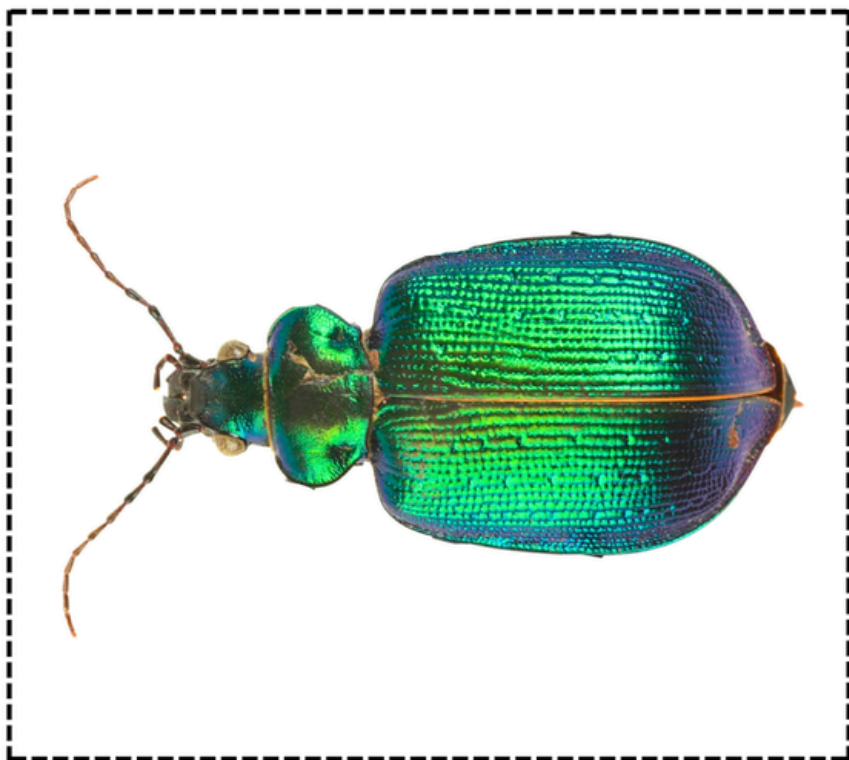
**КЛЕТКА
НАСЕКОМИ**

**КЛЕТКА
ПТИЦИ**

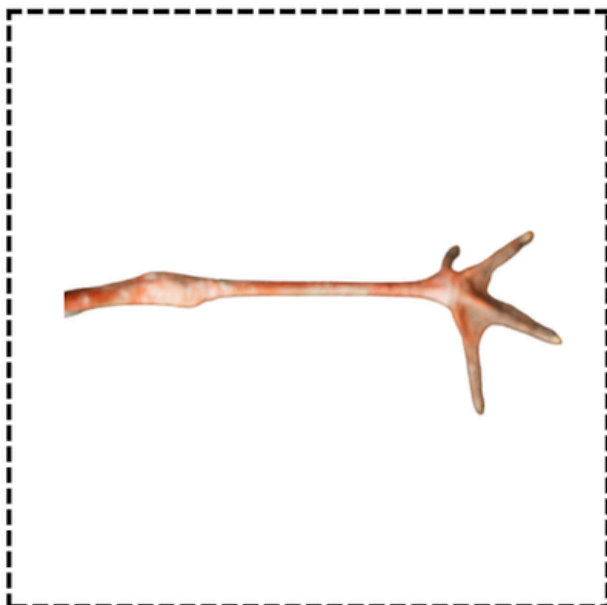
**КЛЕТКА
ВЛЕЧУГИ**

**КЛЕТКА
БОЗАЙНИЦИ**



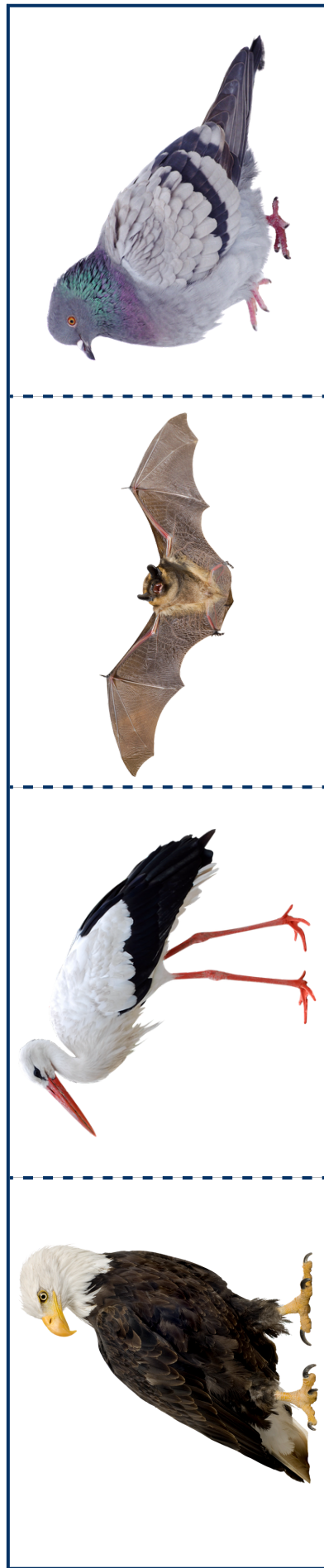
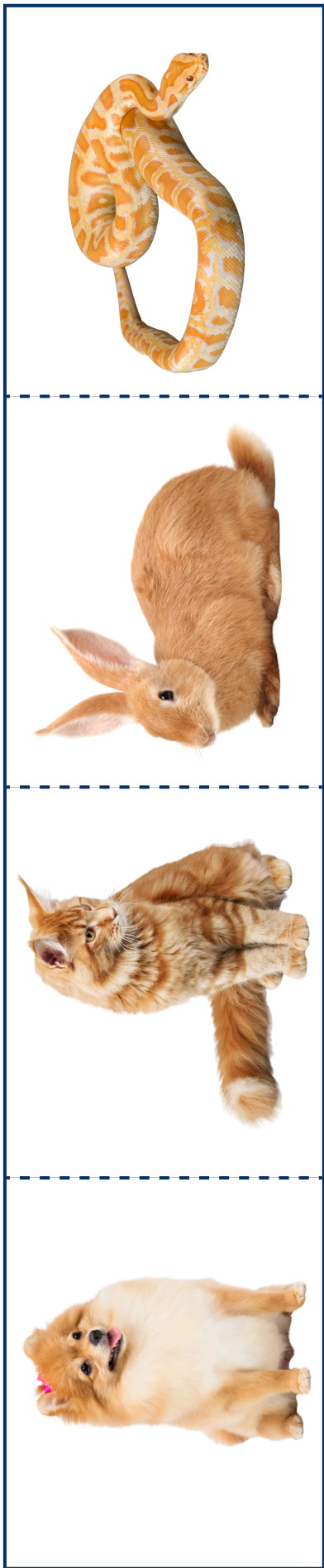
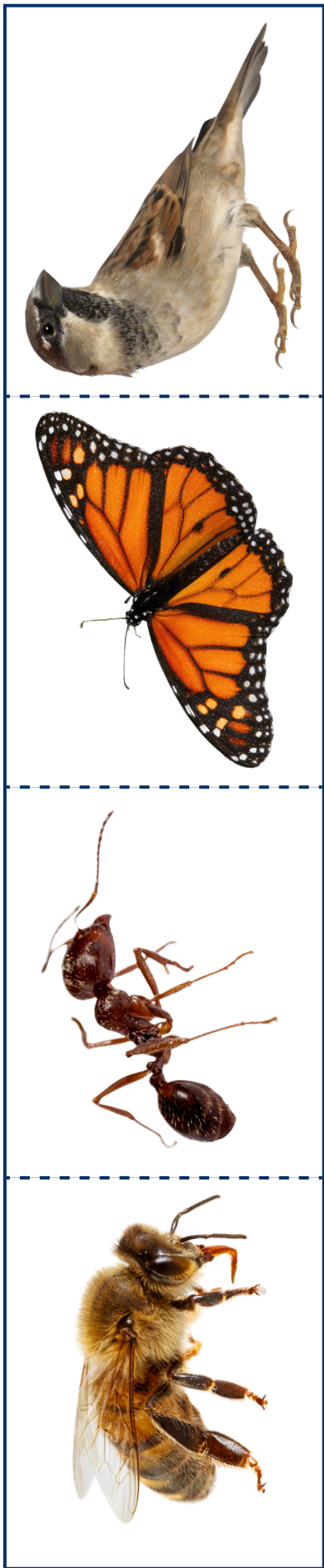












10 ЖИВОТИНСКИ ПЪЗЕЛ: КОЙ КЪДЕ ПРИНАДЛЕЖИ?

РЕДИЦА 1: пчела, мравка, пеперуга, врабче.

Излишна е, защото.....
.....

РЕДИЦА 2: куче, котка, заек, змия.

Излишна е, защото.....
.....

РЕДИЦА 3: орел, щъркел, прилеп, гълъб.

Излишна е, защото.....
.....



РЕДИЦА 1: пчела, мравка, пеперуга, врабче.

Излишна е, защото.....
.....

РЕДИЦА 2: куче, котка, заек, змия.

Излишна е, защото.....
.....

РЕДИЦА 3: орел, щъркел, прилеп, гълъб.

Излишна е, защото.....
.....



РЕДИЦА 1: пчела, мравка, пеперуга, врабче.

Излишна е, защото.....
.....

РЕДИЦА 2: куче, котка, заек, змия.

Излишна е, защото.....
.....

РЕДИЦА 3: орел, щъркел, прилеп, гълъб.

Излишна е, защото.....
.....

БИЛЕТ ЗА ИЗХОД

Име: Клас: Дата:

1. Напиши един пример за животно от следните групи и един негов белег, по който го поставяте в съответната група:

Насекомо:

.....

Белег:

.....

Бозайник:

.....

Белег:

.....

Птица:

.....

Белег:

.....



БИЛЕТ ЗА ИЗХОД

Име: Клас: Дата:

1. Напиши един пример за животно от следните групи и един негов белег, по който го поставяте в съответната група:

Насекомо:

.....

Белег:

.....

Бозайник:

.....

Белег:

.....

Птица:

.....

Белег:

.....