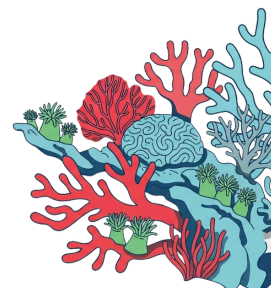


## 1. Екипна работа: "Писмо в бутилка"

Всеки екип трябва да създаде "писмо в бутилка", в което да отговори на въпросите:

- Защо Големият бариерен риф е важен за природата и за хората?
- Как можем да помогнем за неговото опазване?



Критерии	2 точки	1 точка	0 точки
Съдържание	Отговорено е на двата въпроса	Отговорено е само на един въпрос	Няма отговор
Разбиране на темата	Информацията е ясна и точна. Дава се отговор на въпроса защо е важен за природата и хората Големият бариерен риф	На места информацията е неясна/неточна	Не личи разбиране на темата - информацията е неясна или неточна
Предложени решения	Предложени са реални решения: конкретни, с ясна формулирана идея	Предложени са частично подходящи решения	Няма решения
Оформление на писмото и представяне на идеите	Оригинален дизайн и активно участие на целия екип при представянето и изработването на коралите	Добър дизайн на писмото и участие на част от екипа при представянето му	Има писмо, но не отговаря на въпросите, няма послания, и при представянето му участват 1 – 2 ученици

## 2. Индивидуална работа: Изработване на корал

Критерии	2 точки	1 точка	0 точки
Изработка	Коралът е стабилен и завършен	Частично завършен	Незавършен/липсва
Спазени изисквания	Отговаря на всички изисквания – стои самостоятелно, височината е 10 – 15 сантиметра, има разклонена форма, цветен е	Отговаря частично	Не отговаря
Креативност	Оригинален дизайн – разнообразни материали и отлична цвятова комбинация	Обикновен дизайн	Без старание