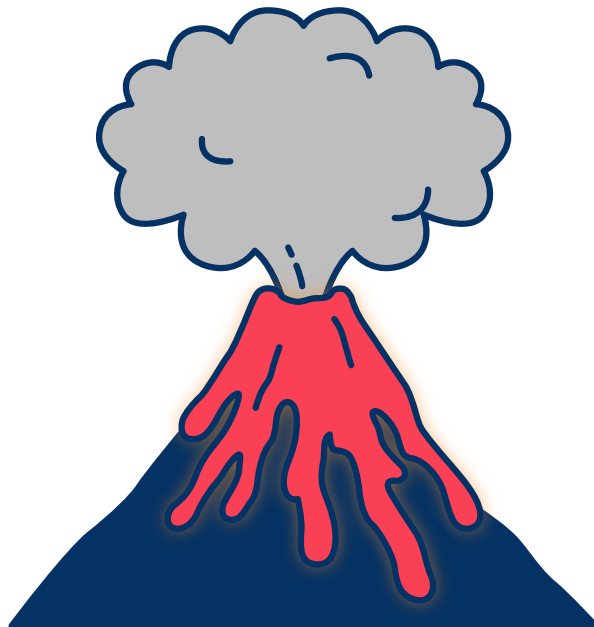


ВУЛКАНИ

Вулканите изглеждат като гигантски планини, които имат дупка на върха. Вътре в дупката има много разтопена скала, пепел и газ. Когато налягането се натрупа, разтопената скала и пепелта могат да изскочат от дупката като голяма експлозия. Това се нарича изригване. Вулканите могат да бъдат активни, спящи или изчезнали. Когато са активни, те могат да избухнат отново в бъдеще. Спящите вулкани не са изригвали от дълго време и е възможно да не изригнат отново. Изгасналите вулкани означават, че никога повече няма да изригнат.



Вулкани могат да бъдат намерени по целия свят, но повечето са разположени по краищата на тектоничните плочи. Тектонските плочи са големи парчета от земната кора, които се сглобяват като пъзел. Когато две плочи се раздалечат една от друга, може да се образува вулкан. Този тип вулкани се наричат дивергентни гранични вулкани.

Вулкани могат да се образуват и когато една плоча се движи под друга плоча. Този тип вулкан се нарича конвергентен граничен вулкан.

Някои от най-известните вулкани в света се намират на места като Хавай, Италия, Исландия, Япония и Филипините.

Вярно или невярно

Верни или грешни са твърденията отдолу? Обосновете отговорите си.

1. Вулканите изригват, когато вътре в тях се натрупа налягане.
2. Вулкани се срещат само в горещ климат.
3. Спящ вулкан може да изригне по всяко време.
4. Различен граничен вулкан се образува, когато две тектонични плочи се отдалечават една от друга.
5. Когато вулканът изригне, той изстрелва кръв.
6. Вулканите обикновено са разположени на ръба на тектоничните плочи.