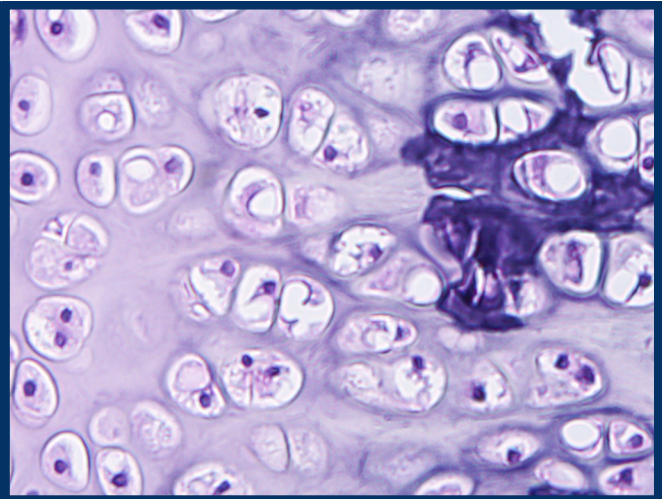
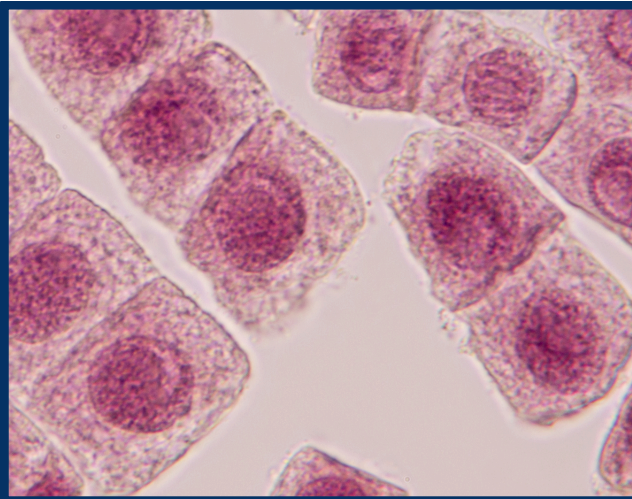




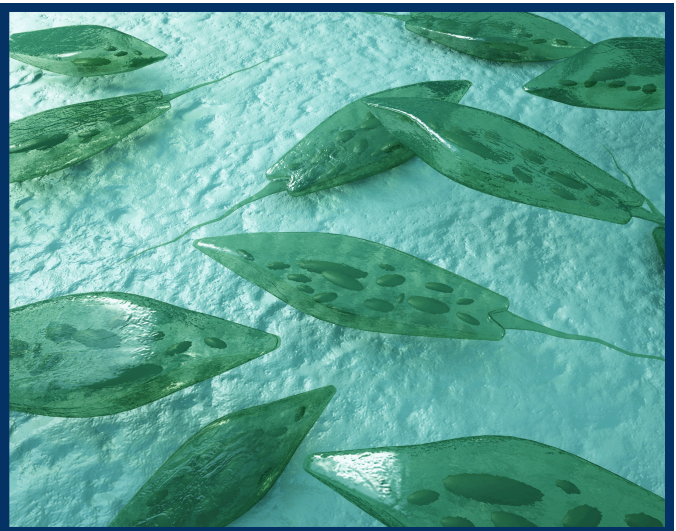
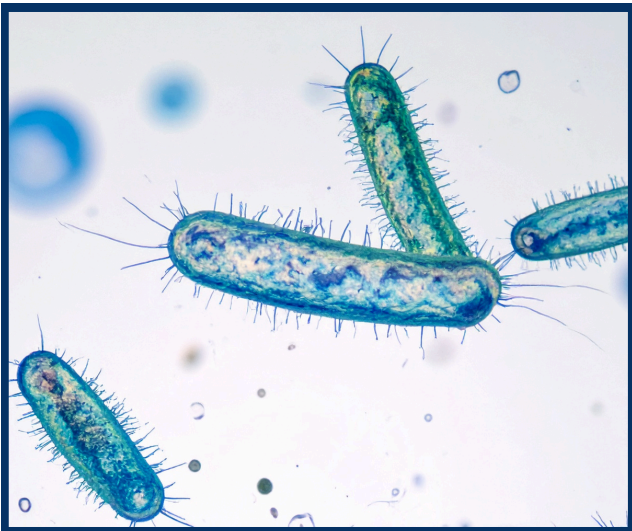
# Растителни, животински и бактериални клетки

1. Разгледайте изображенията и отбележете под всяко от тях какви клетки наблюдавате.



Виг клетки: .....

Виг клетки: .....



Виг клетки: .....

Виг клетки: .....

2. По какво разпознахте различните клетки?

.....

.....

.....

.....

.....

.....

3. Отбележете клетъчната мембрана, цитоплазмата и ядрото във всяка от клетките. Опишете как изглеждат и къде са разположени.

.....

.....

.....

.....

.....

4. Можете ли да откриете и други клетъчни структури в четирите типа клетки? Кои са те и как ги разпознахте?

.....

.....

.....

.....

.....

.....

5. Какви са приликите между наблюдаваните клетки?

.....

.....

.....

.....

6. По какво се различават?

.....

.....

.....

.....

7. Кои структури се срещат във всички клетки?

.....

.....

8. Защо не можем да наблюдаваме клетките с просто око?

.....

.....

9. Коя клетка ви се струва най-сложно устроена? Защо?

.....

.....

.....