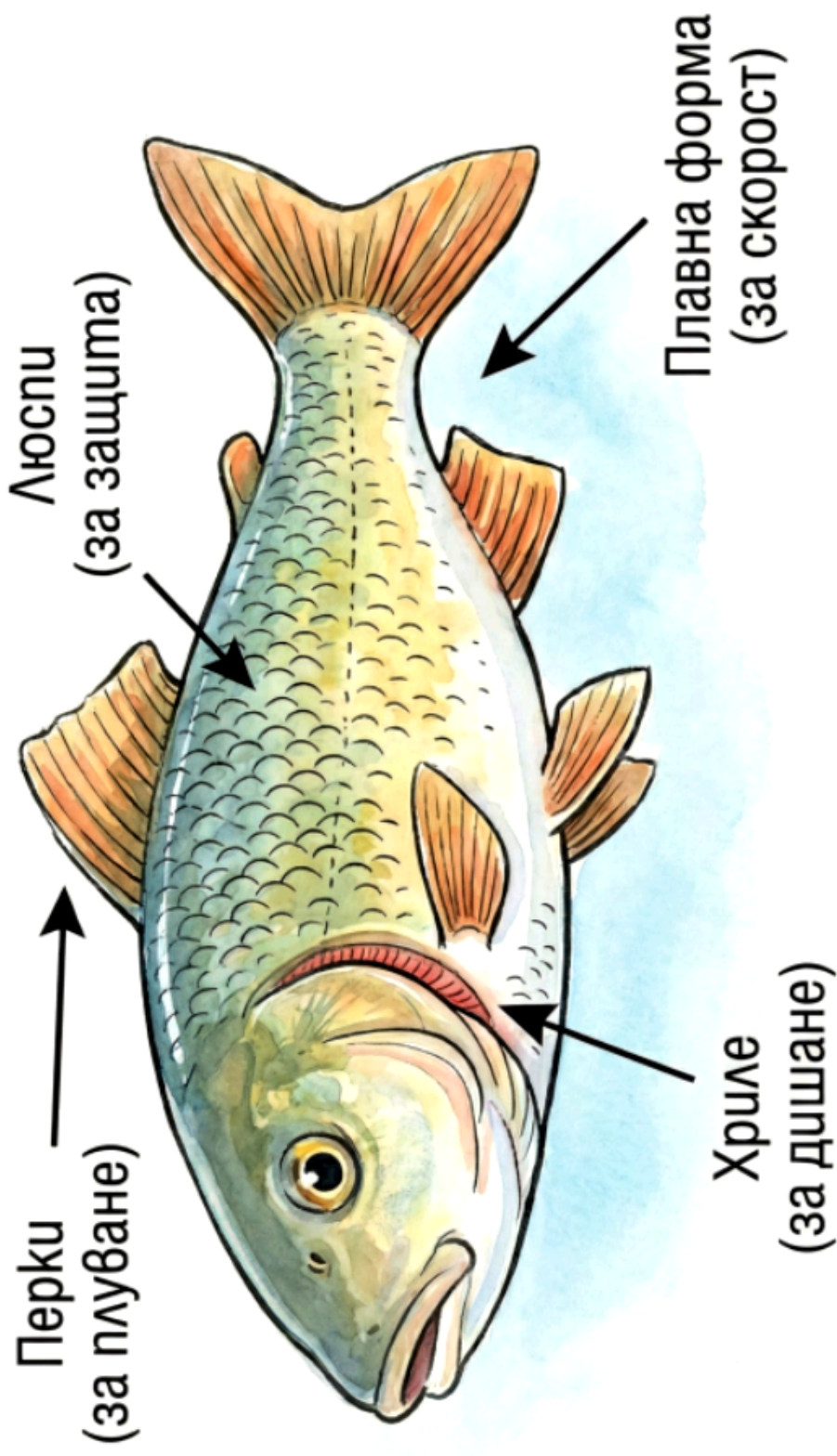
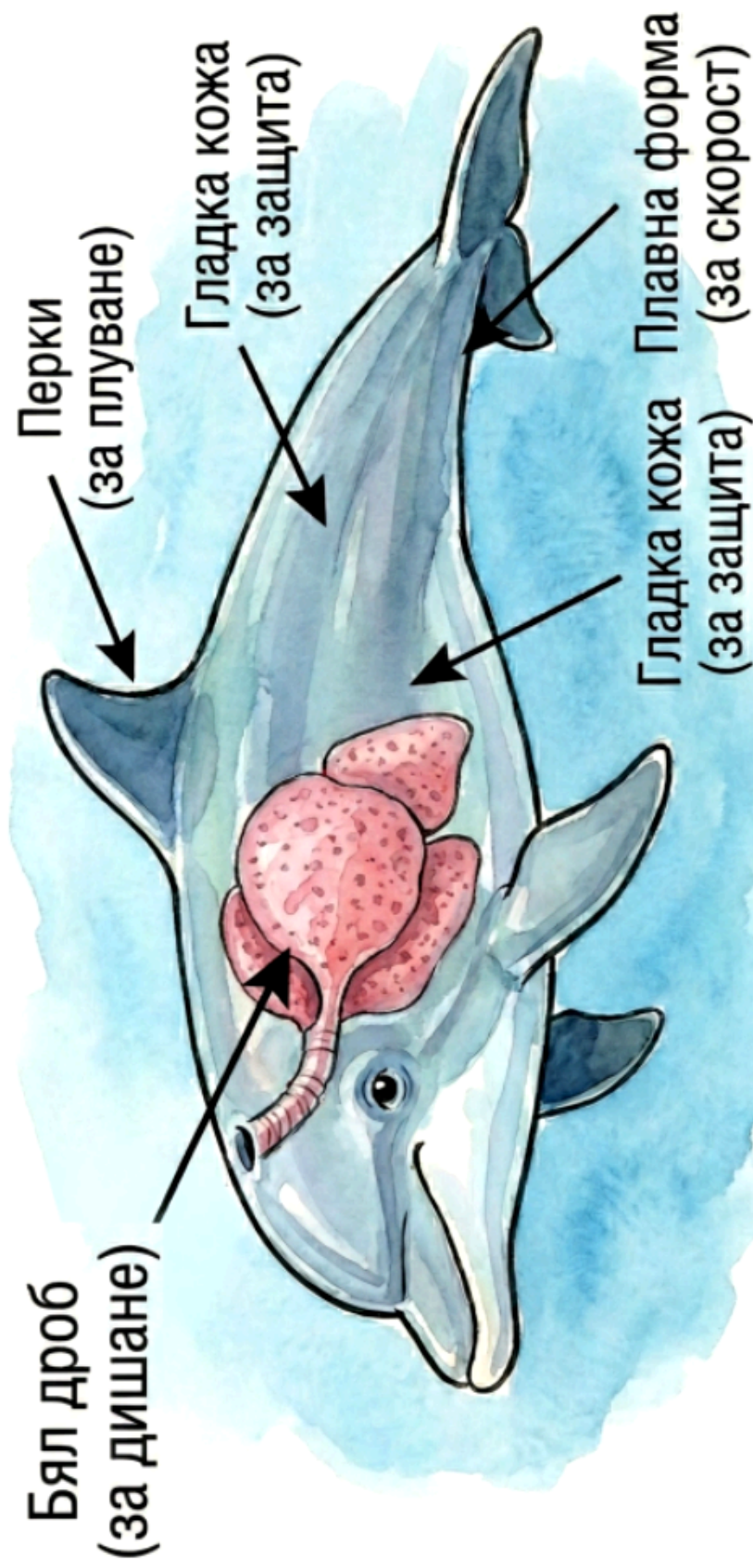
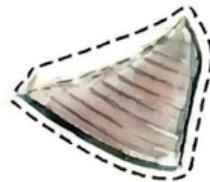
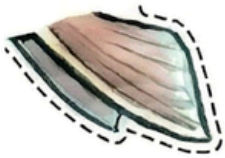
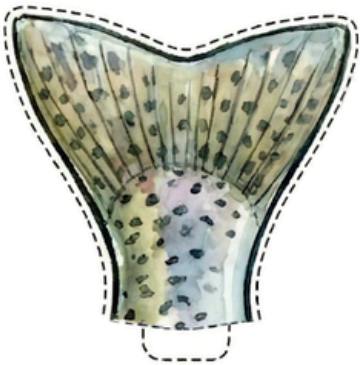
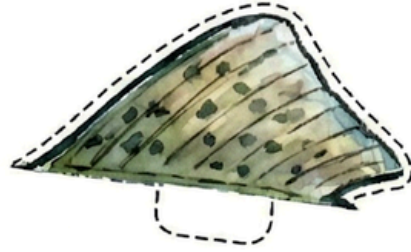
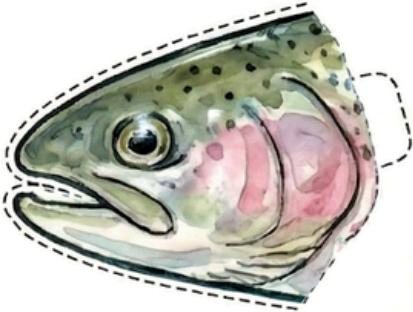


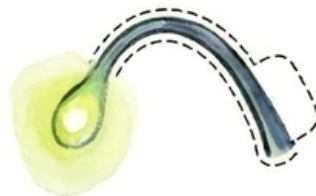
# СХЕМА НА РИБА (ШАРАН)

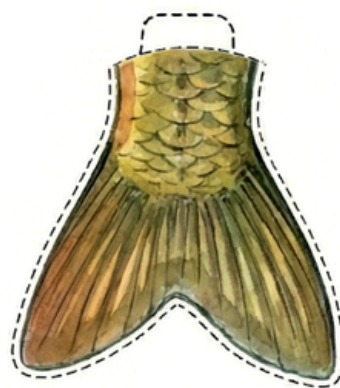
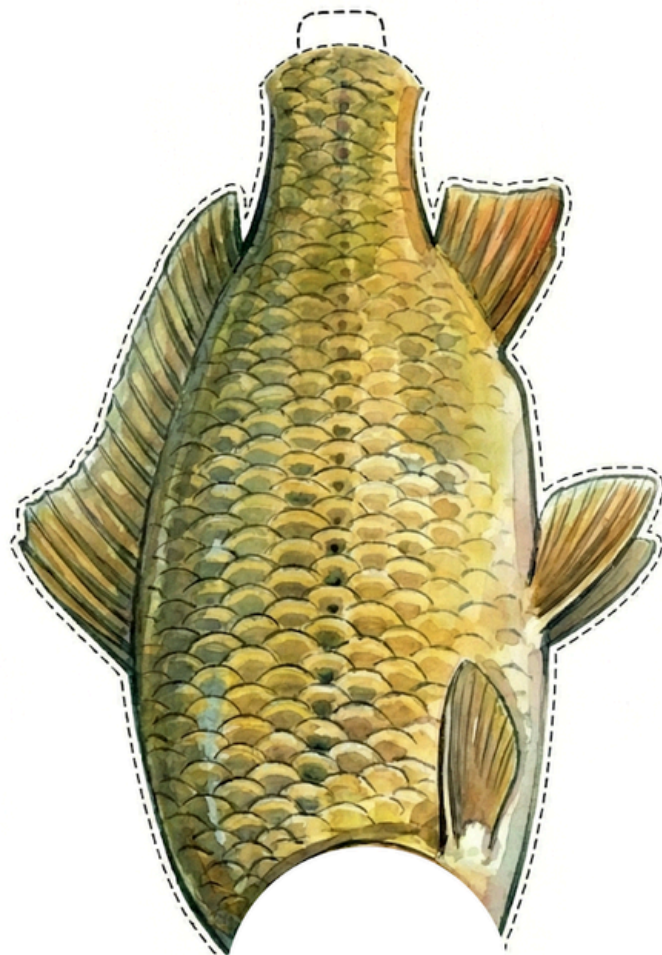


# СХЕМА НА ДЕЛФИН









**ЕКИП**  
**„БЪРЗА РЕКА“**

**Среда: „Течението е силно. Има много кислород.“**

**Опасност: Да се блъсне в камък.**



**ЕКИП**  
**„ТИХО ЕЗЕРО“**

**Среда: „Водата не се движи. Има много растения.“**

**Опасност: Хищни щуки.**



**ЕКИП**  
**„ДЪЛБОК ОКЕАН“**

**Среда: „Тъмно и студено.“**

**Опасност: Големи акули.**





## БИЛЕТ ЗА ИЗХОД

Име: ..... Клас: ..... Дата:.....

### 1. „Погводен изследовател“

Опишете едно водно животно по ваш избор.

1. Моето водно животно е:

.....

2. Към коя група принадлежи (риба, бозайник или земноводно)?:

.....

3. Как диша (с хриле или с бели гробове)?:

.....

4. По какво познаваме, че е създадено за водата? (Опиши формата му или с какво се движи?) .....

.....



## БИЛЕТ ЗА ИЗХОД

Име: ..... Клас: ..... Дата:.....

### 1. „Погводен изследовател“

Опишете едно водно животно по ваш избор.

1. Моето водно животно е:

.....

2. Към коя група принадлежи (риба, бозайник или земноводно)?:

.....

3. Как диша (с хриле или с бели гробове)?:

.....

4. По какво познаваме, че е създадено за водата? (Опиши формата му или с какво се движи?) .....

.....