



# Клетъчно делене

## Лабораторен дневник

1. Обяснете със собствени думи какво представляват микроскопските препарати и за какво се използват.

.....

.....

2. По какво се различават трайните и нетрайните микроскопски препарати?

.....

.....

3. Отбележете на схемата основните съставни части на микроскопа.

1.



2.



3.



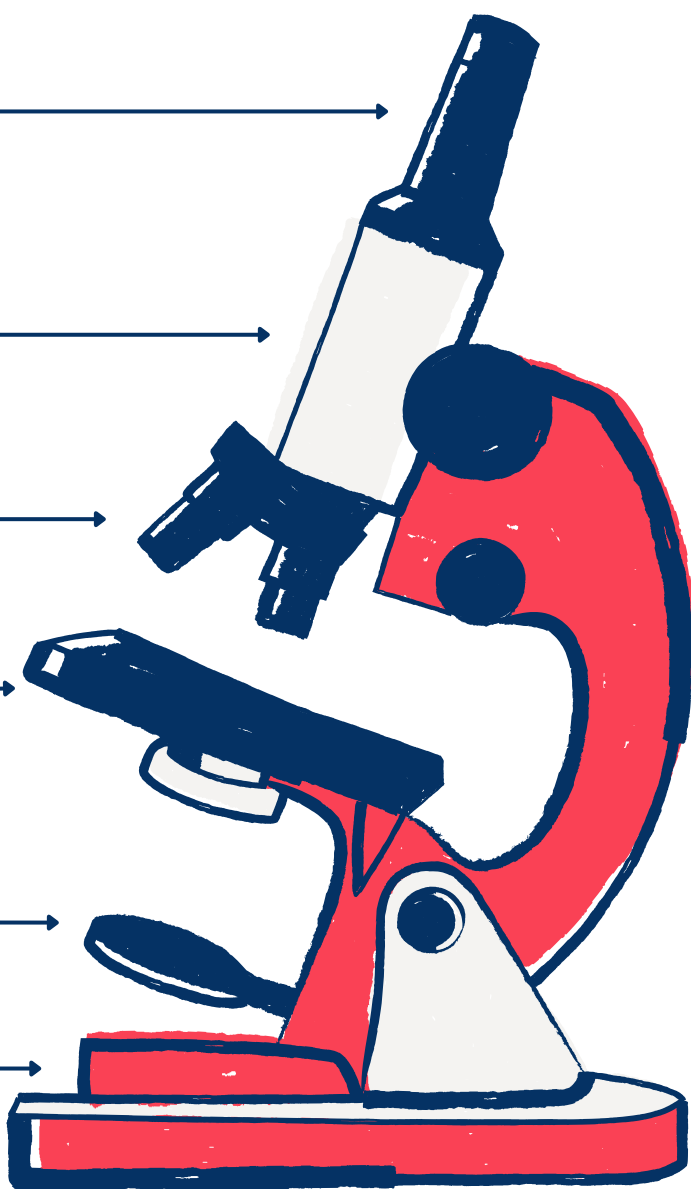
4.



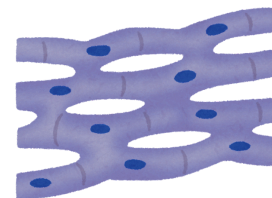
5.



6.



4. Попълнете таблицата, като отбележите колко клетки от зрителното ви поле се намират във всяка от фазите на делене.



Фаза на делене	Брой клетки във фазата	Процентно участие
Интерфаза		
Профаза		
Метафаза		
Анафаза		
Цитокинеза		

5. Изчислете процентното участие на клетките във всяка от фазите на делене. За целта разделете броя на клетките в дадена фаза на общия брой регистрирани клетки и умножете получения резултат по 100. Запишете получените резултати в таблицата.

6. Коя фаза на делене е най-често срещана във вашата проба и коя - най-рядко?

.....

.....

7. Защо кореновите връхчета са подходящи за наблюдаване на фазите на клетъчното делене?

.....

.....

.....

8. В кои групи растителни и животински тъкани е най-вероятно да откриете интензивно делящи се клетки? Защо?

.....

.....

.....

.....

9. Направете стълбовидна графика, с която да визуализирате получените резултати. Използвайте милиметровата мрежа на последната страница на лабораторния дневник. На оста x нанесете отделните фази на клетъчното делене, а на оста y - процентното участие на клетките в съответната фаза.

