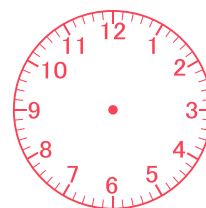


Име: \_\_\_\_\_

Дестинация: \_\_\_\_\_

### Задача 1

На следния часовник поставете стрелките, за да покажете колко е часът във вашата дестинация, ако в България е 12:00 на обяд.



- Часова разлика с България: \_\_\_\_\_
- Час в дестинацията: \_\_\_\_\_

\_\_\_/2m.

### Задача 2

Използвайте приложението <https://www.travelmath.com/flights/>, за да видите продължителността на полета до вашата дестинация. Ако полетът от летище София е в 6:00 сутринта в колко часа местно време ще пристигнете.

- Дестинация: \_\_\_\_\_
- Часова разлика: \_\_\_\_\_
- Час на пристигане (местно време): \_\_\_\_\_

\_\_\_/2m.

### Задача 3

Нарисувайте и/или опишете какъв е сезонът в момента в града, до който „пътувате“. Обяснете защо в България може да е различен сезон от този на дестинацията.

Сезон в дестинацията: \_\_\_\_\_

\_\_\_/2m.

Обяснение:

### Задача 4

Определете в кой час можете да проведете телефонен разговор с човек от вашата дестинация, така че да е удобно и за двете страни. Обяснете защо сте избрали този час.

- Час на разговора в България: \_\_\_\_\_
- Час на разговора в дестинацията: \_\_\_\_\_
- Причина за избора: \_\_\_\_\_

\_\_\_/3m.

### Задача 5

Използвайте картата на света и намерете разстоянието между София и вашата дестинация по права линия.

Разстояние (в километри): \_\_\_\_\_

\_\_\_/2m.

Общ брой точки: \_\_\_/11