



ТЕМА: ДОКЛАД НА ЕЗИКОВИЯ ИЗСЛЕДОВАТЕЛ - ТВЪРДИ И МЕКИ СЪГЛАСНИ ЗВУКОВЕ

Клас: 4. ___

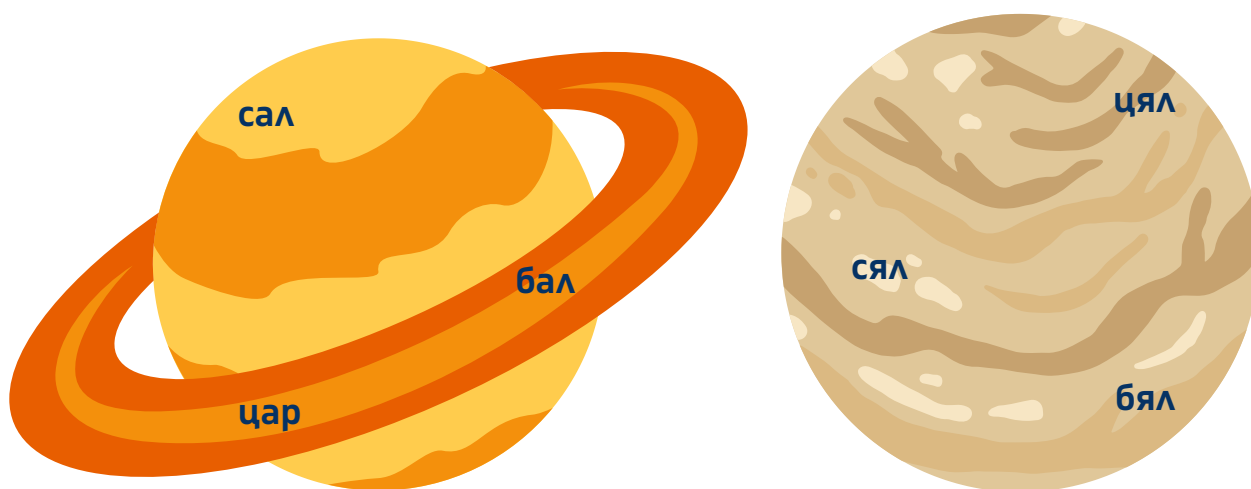
Име: _____

Дата: _____

МИСИЯ 1: ИЗБЯГАЛИТЕ ДУМИ

Инструкции: Свържете гумите по гвойки:

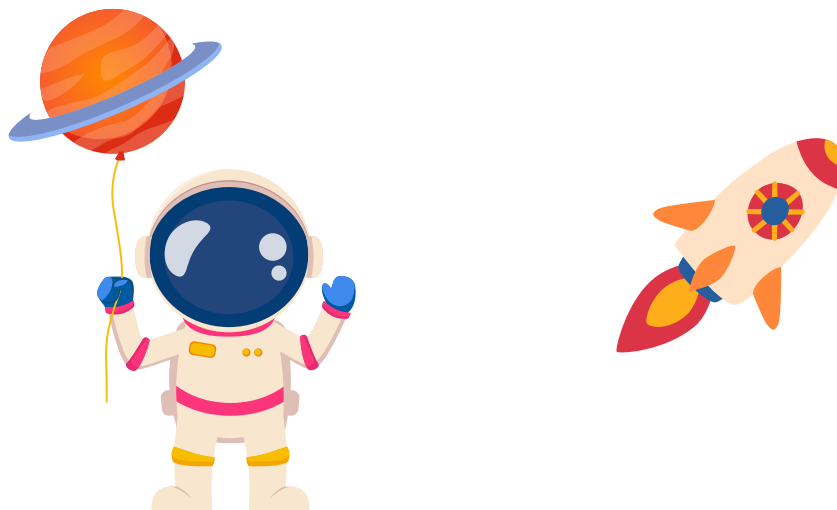
Време за работа: 1 минута



МИСИЯ 2: СЛУХОВ ДЕТЕКТИВ

Инструкции: Слушай внимателно гумите, които чете учителя. Ако смяташ, че в гумата има мек съгласен звук - вдигни лява ръка. Ако смяташ, че има твърд съгласен звук - вдигни дясна ръка.

Време за работа: 10 минути



МИСИЯ 3: ГРУПИРАЩА ЛАБОРАТОРИЯ

Български език

4 клас



Инструкции: Разпределете думите в съответната колона.

Време за работа: 5 минути



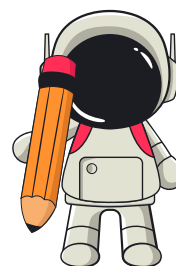
лято, люляк, ютия, кюфте, мляко, грах, куна, футболния, шофьор, гадая

меки съгласни звукове	твърди съгласни звукове

МИСИЯ 4: ЗВУКОВА КОРЕКЦИЯ

Инструкции: Поправи допуснатите грешки и препиши
вярно текста.

Време за работа: 10 минути



Лато е. Времето навън е много топло. Мама и баба ще излазат, за да купат сладко. Мисля, че ще вземат и татко за шофор. Сигурна съм, че щом се приберат, баба ще скрие сладкото в буфета.

Как мисля, че се справих този час:

